

DEVIATORE OLEODINAMICO PROPORZIONALE A COMANDO PNEUMATICO

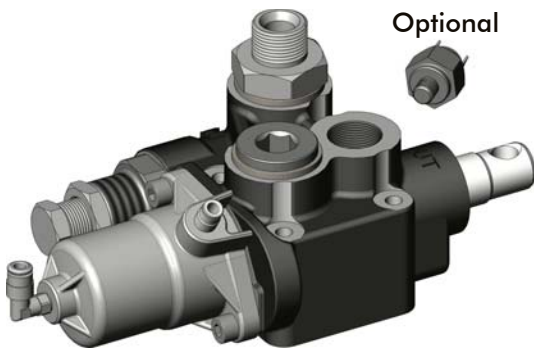
PNEUMATIC PROPORTIONAL TIPPING VALVE

CODICE FAMIGLIA
FAMILY CODE

121-008

"MODULAR 150" "PILOT"

Codice fascicolo: 997-400-12120

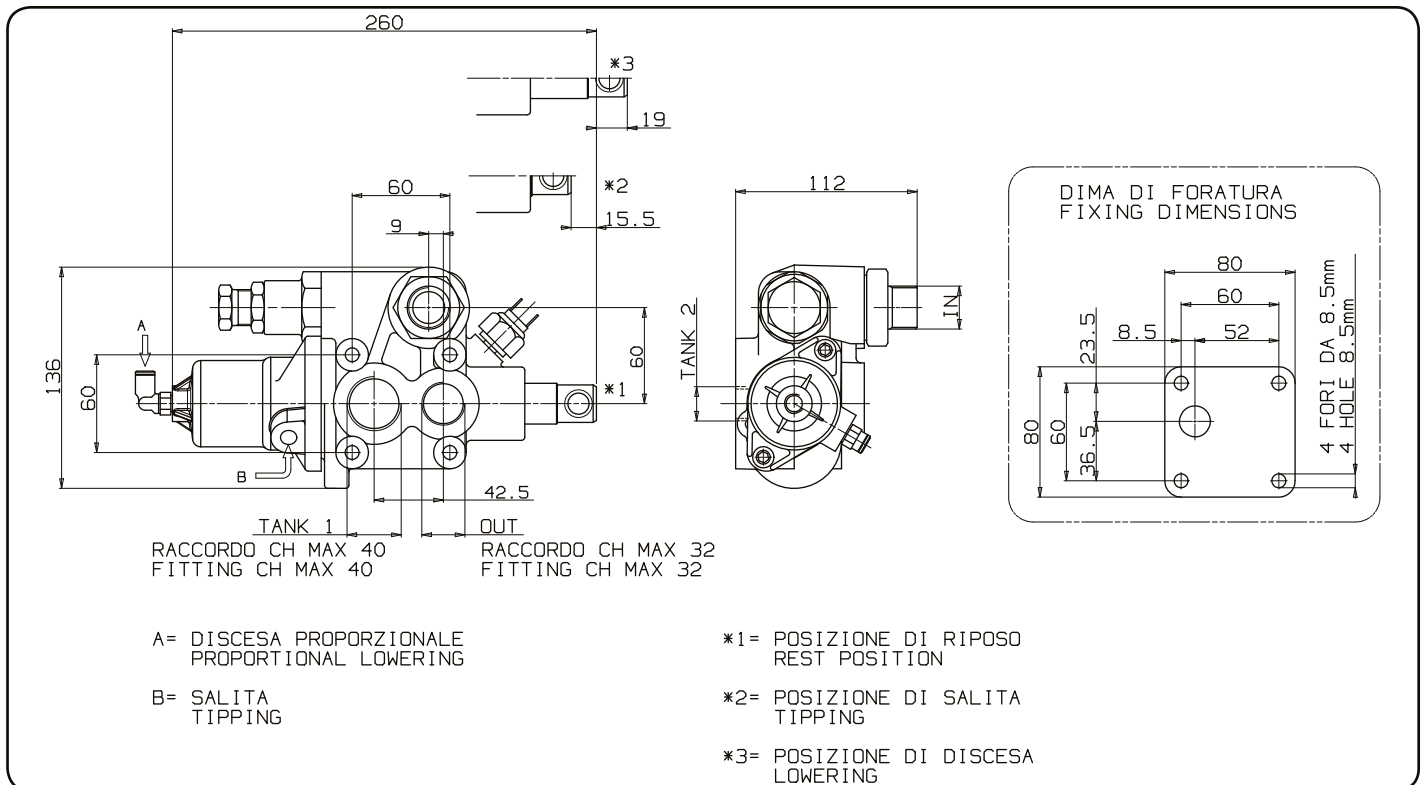


- Valvola ad azionamento pneumatico per il comando di ribaltabili medio-pesanti, con schema idraulico a centro aperto in accordo alle direttive CE. Utilizzabile con il deviatore pneumatico (tipo N-Force), per ottenere una modulazione continua della velocità di discesa.
- Valvola di ritegno e valvola di massima pressione registrabile (tipo pilotato) incorporate.
 - Corpo in ghisa sferoidale per sopportare pressioni fino a 400 bar
 - Possibilità di montaggio a telaio oppure flangiata direttamente al serbatoio (DSP).
 - Fine-corsa meccanico ad azionamento diretto.
 - Predisposizione per segnalatore di pressione.
 - Corpo zincato e cursore nichelato.
 - Ingombri contenuti grazie alle uscite frontali.
 - Garantito per lavorare con olio a temperature -15+110°C, campo di viscosità 12÷100 cSt e grado di filtrazione 25 µm.

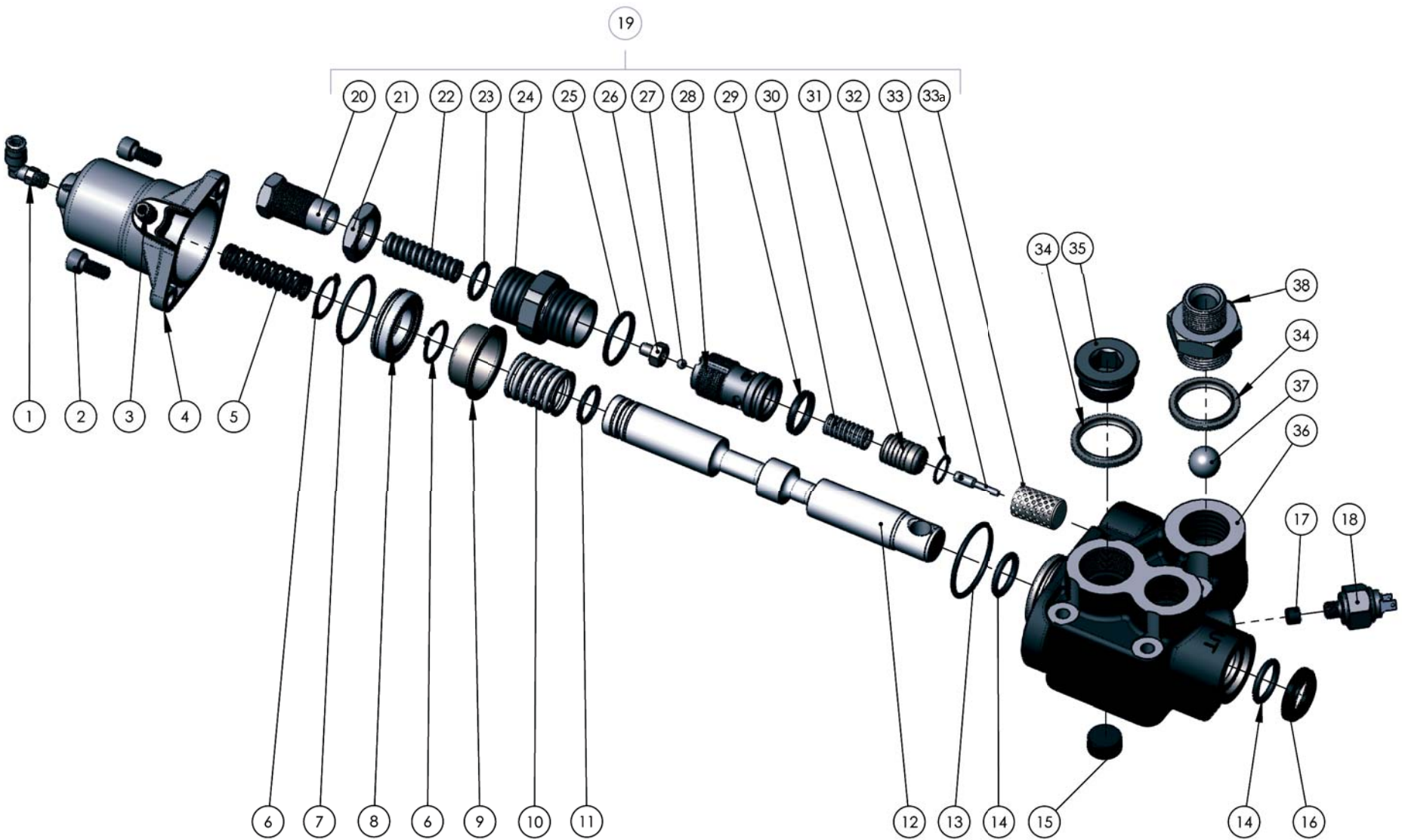
- Proportional pneumatic tipping valve to suit medium-heavy duty tipper trucks. Operated by proportional cab control. Open center hydraulic scheme according to CE standards.
- Built-in check and adjustable relief valves (Pilot type).
 - Nodular cast-iron body for pressure up to 400 bar.
 - Either Chassis or tank (DSP kit) mounting options.
 - Mechanical Direct End-of-stroke.
 - Ready for pressure signal switch mounting.
 - Galvanized body and nickel spool.
 - Compact size thanks to front ports.
 - Guaranteed for oil temperature range -15+110 °C, viscosity range 12÷100 cSt and oil filtering 25 µm.

Data: Lunedì 16 dicembre 2013

Codice foglio: 997-121-00819 Rev: A1



Tipo deviatore Tipping valve type	Codice ordinazione Order code	IN	TANK 1	TANK 2	OUT	Peso Weight
MODULAR 150 CE	121-008-00309	ISO 228 G 3/4	ISO 228 G 1	ISO 228 G 1/2	ISO 228 G 3/4	Kg 5,8



pag. 32

**COMPANY WITH
QUALITY SYSTEM
CERTIFIED BY DNV GL
= ISO/TS 16949 =**

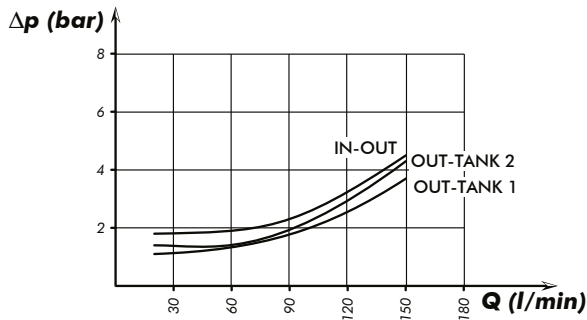
O.M.F.B. S.p.A. Hydraulic Components
We reserve the right to make any changes without notice.
Edition 2003.03 No reproduction, however partial, is permitted.
Via Cove, 7/9 25050 Pionaglio di Iseo (Brescia) Italy, Tel.: +39 030 9830611
Fax: +39 030 9839207/208 Internet: www.omfb.it e-mail: info@omfb.it



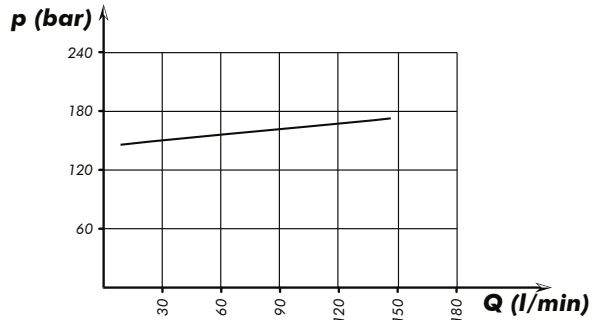
N°	Codice / P. Number	Descrizione / Description		Q.tà / Q.ty
1	100-016-00125	Raccordo a 90° 1/8"	Fitting 90° 1/8"	1
2	502-003-00539	Vite TCE M8x18	Screw TCE M8x18	2
3	100-017-00151	Raccordo diritto	Straight fitting	1
4	537-004-00259	Cilindro	Cylinder	1
5	512-005-00223	Molla ritorno salita	Up return spring	1
6	501-002-00229	Anello seeger	Circlip	2
7	506-002-00309	Guarnizione OR (2,62 x 39,34)	O-Ring (2,62 x 39,34)	1
8	532-003-00143	Pistone	Piston	1
9	534-001-00203	Anello guida molla	Spring guide ring	1
10	512-006-00348	Molla ritorno discesa	Down return spring	1
11	506-002-00158	Guarnizione OR (2,62 x 20,24)	O-Ring (2,62 x 20,24)	1
12	536-003-00403	Cursore	Spool	1
13	506-002-00336	Guarnizione OR (2,62 x 44,12)	O-Ring (2,62 x 44,12)	1
14	506-003-00059	Guarnizione OR (3,53 x 24,99)	O-Ring (3,53 x 24,99)	2
15	504-010-00054	Grano conico 1/2"	Grub screw 1/2"	1
16	506-000-01819	Guarnizione raschiatore poliuretano	Polyurethane scraper seal	1
17	504-010-00063	Grano conico 1/8"	Grub screw 1/8"	1
18	122-009-00011	Idrostop (OPTIONAL)	Pressure switch (OPTIONAL)	1
19	121-090-20145	Valvola max cartridge pilotata	Max valve	1
20	504-000-00350	Grano	Dowel	1
21	505-000-00198	Dado	Nut	1
22	512-005-01268	Molla valvola max pilotata	Max valve pilot spring	1
23	506-002-00158	Guarnizione OR (2,62 x 20,24)	O-Ring (2,62 x 20,24)	1
24	540-005-00331	Tappo chiusura valvola max pilotata	Max pressure valve cap	1
25	506-002-00247	Guarnizione OR (2,62 x 29,82)	O-Ring (2,62 x 29,82)	1
26	542-001-00251	Pistone guida molla/sfera	Spring drive piston	1
27	510-009-00045	Sfera 7/32"	Ball 7/32"	1
28	547-001-00206	Corpo guida	Guide body	1
29	506-000-01220	Guarnizione speciale Ø 28	Special gasket Ø 28	1
30	512-005-01133	Molla ritorno cursore	Spool return spring	1
31	536-006-00455	Cursore	Spool	1
32	501-010-00087	Anello seeger	Circlip	1
33	536-006-00428	Cursore calibrato pilotaggio	Piloting calibrated spool	1
33a	550-001-00227	Filtro	Filter	1
34	116-009-11002	Rondella acciaio-gomma	Steel-rubber washer	2
35	115-006-00153	Tappo	Plug	1
36	520-003-00353	Corpo	Body	1
37	510-009-00214	Sfera 3/4"	Ball 3/4"	1
38	540-007-00213	Tappo	Plug	1

Tipo deviatore Tipping valve type	Codice ordinazione Order code	Pressioni Pressure values		Portata Flow l/min
		Taratura standard Standard pressure setting bar	Taratura massima Max. pressure setting bar	
MODULAR 150 CE	121-008-00309	160	350	150

Perdite di carico deviatore
Tipping valve pressure drops

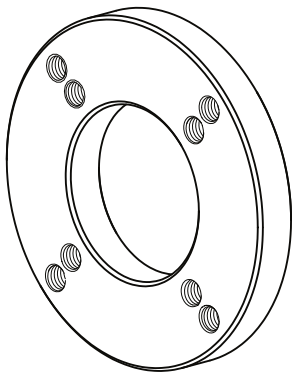


Curva caratteristica p-Q valvola di massima
p-Q operating curve for pressure relief valves

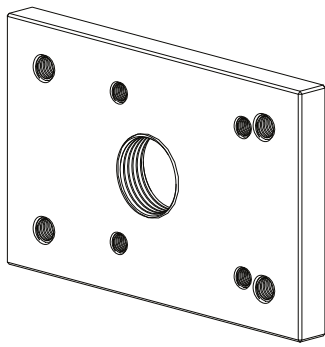


Rilievi eseguiti con olio ISO VG 46 a 40°
The graph refers to oil type ISO VG 46 a 40°

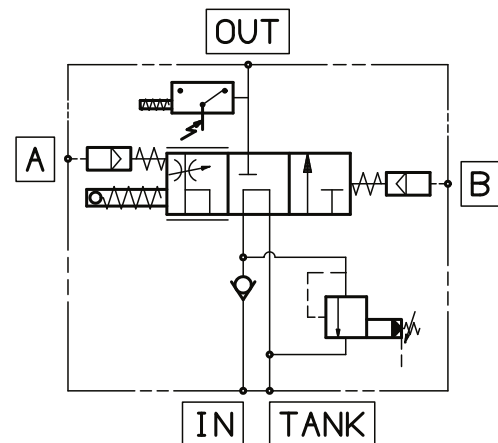
Piastra fissaggio
Mounting plate for tank
121-991-00112



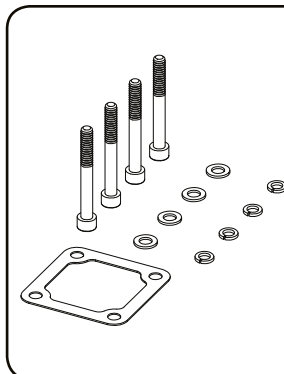
Piastra fissaggio
Mounting plate for tank
121-991-00194



Schema di funzionamento
Functional diagram



Kit guarnizioni :
Seal kit:
121-900-01058



Kit fissaggio codice: 121-994-00404
Mounting kit p/n:

Q.tà Q.ty	Descrizione Description	
4	Vite TCE M8 L=70	Screw M8 TCE L=70
4	Rondelle piane per M8	Washer M8
4	Rondelle elastiche per M8	Spring washet M8
1	Guarnizione piana	Gasket